



LYCÉE JEHAN DE BEAUCE



**Préparer
son
entrée
au
lycée**

Qui sommes nous ?

Lycée polyvalent situé à Chartres

2000 élèves

177 enseignants

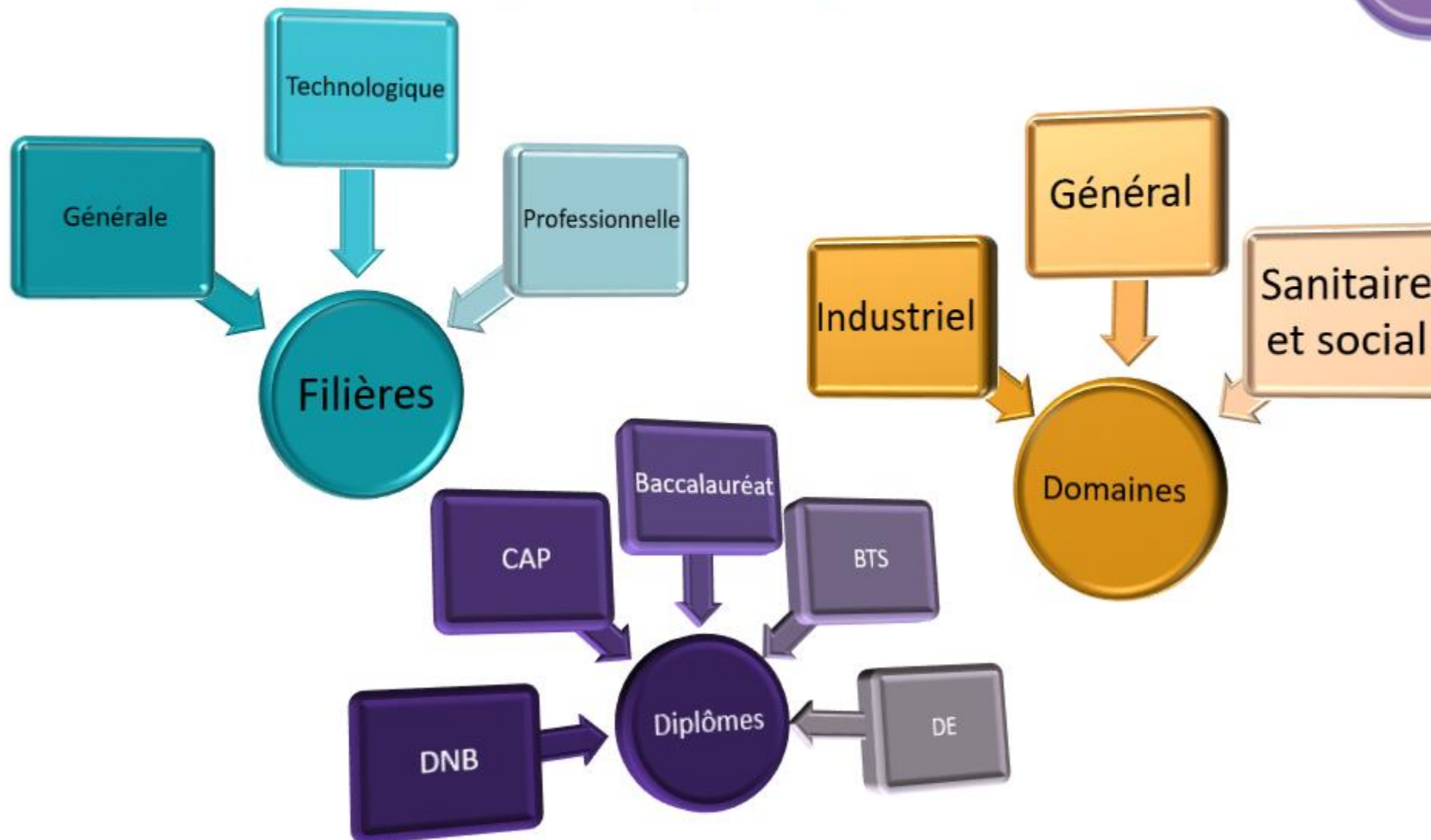
4 CPE

250 places à l'Internat (garçons et filles)





Lycée polyvalent



Enseignements optionnels

Les enseignements optionnels généraux et technologiques

Enseignement optionnel général

Histoire des arts

Education Physique Sportive
sur dossier (retour au lycée
pour le 06 mai)

Enseignement optionnel technologique

Création Innovation Technologiques

Sciences de l'Ingénieur

Sciences et laboratoire

Santé et social

Les enseignements optionnels complémentaires

Section d'Excellence Sportive Football (féminin et masculin) -> sur dossier avec retour
Section Rugby (mixte) lycée pour le 06 avril
Section Basket masculin
Section euro avec DNL H-G -> sur dossier (retour lycée pour le 06 mai)



Qui sommes nous ?



LE LYCEE :

Bac général : 11 spécialités dont NSI et SI

Bacs technologiques : 2 séries (STI2D/ST2S)

Sections professionnelles : 6 séries de BAC PRO

(ASSP / MELEC / LOG / MV / TCI / TRPM)

Ulis Pro : 1 classe de 10 élèves

3ème Prépa-Métiers : 2 classe de 24 élèves



LA NOUVELLE SECONDE PROFESSIONNELLE

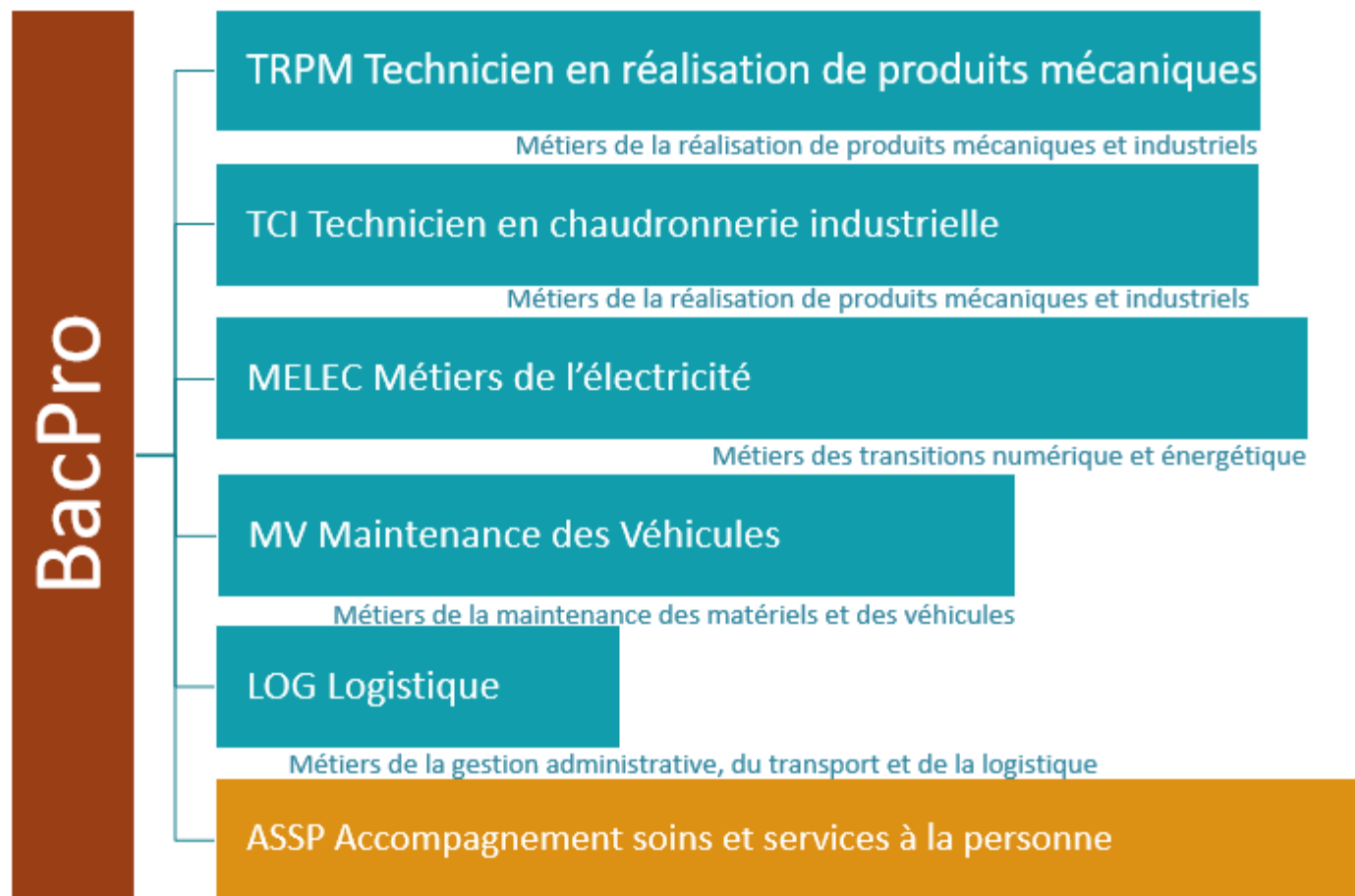
Objectif : pour permettre aux élèves de se spécialiser progressivement dans un métier et d'avoir une connaissance élargie du champ professionnel auquel ils se destinent, la 2nde professionnelle est structurée par famille de métiers.

Familles de métiers proposées au lycée JdB:

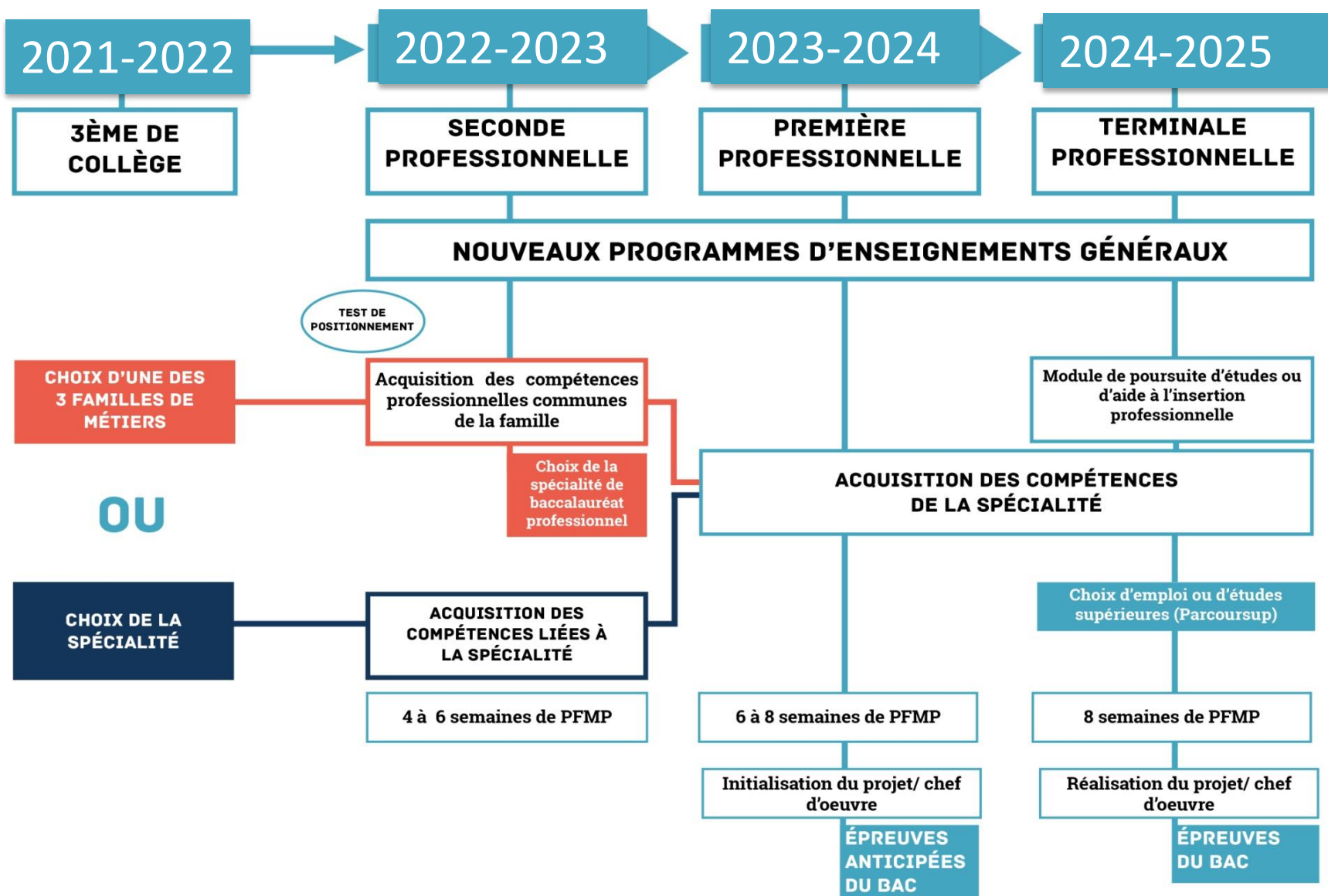
- Métiers de la gestion administrative, de la logistique et du transport. GALT
- Métiers de la maintenance des matériels et des véhicules. MMV
- Métiers du numérique et de la transition énergétique. NTE
- Métiers de la réalisation d'ensembles mécaniques et industriels. REMI

- Le Bac Pro ASSP ne rentre pas dans une famille de métiers.

Formations professionnelles



PARCOURS D'UN ÉLÈVE ENTRANT EN BACCALAURÉAT PROFESSIONNEL



De nouvelles manières d'apprendre

- Chaque année, des **périodes de formation en milieu professionnel**.
- Des **enseignements professionnels**, au lycée, prenant appui sur des plateaux techniques ou des espaces professionnels adaptés au métier visé.
- La **co-intervention** : Les professeurs d'enseignements généraux (français, mathématiques) et les professeurs d'enseignement professionnel assurent des cours ensemble pour vous permettre de travailler les enseignements généraux directement en lien avec le métier.
- Le **chef-d'œuvre** : Tout au long de l'année, les élèves réalisent un projet, individuel ou collectif, qui met en œuvre les savoirs et les gestes du métier qu'ils ont acquis. Il est présenté devant un jury en fin de terminale.

Les horaires de seconde professionnelle

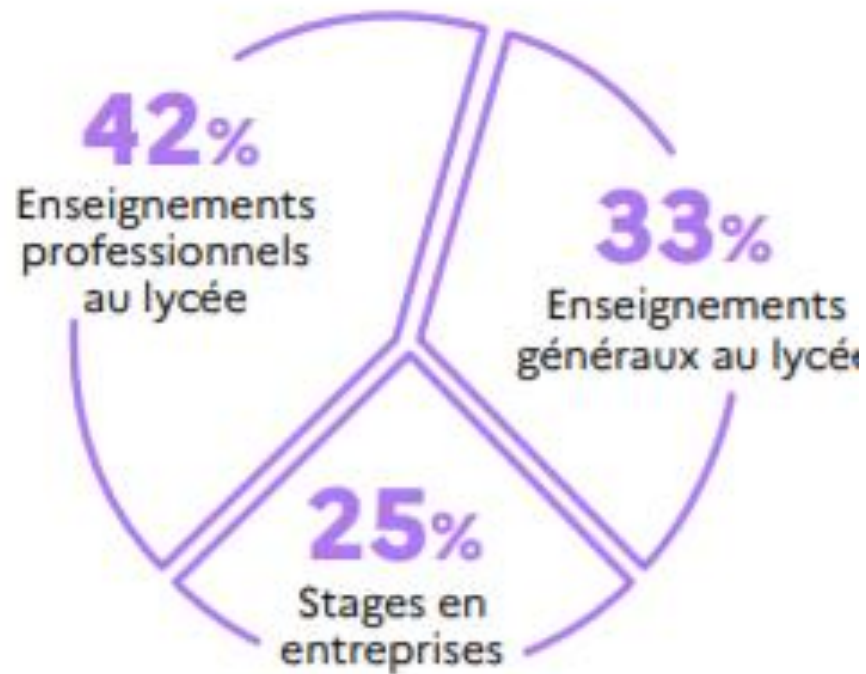
- Français 2h
- Histoire/Géo+EMC 1,5h
- Maths 1,5h
- Physique 1.5h
- Anglais 2h
(en logistique 2h d'espagnol en LV2)
- EPS 2,5h

Les horaires de seconde professionnelle

- Eco-gestion (ou éco-droit) 1h
- Prévention, santé et Environnement 1h
- Arts Appliqués 1h
- Enseignement professionnel 15h
dont deux heures de co-enseignement avec le professeur de Maths et de Français.
- Euro pour la logistique 0.5h

Soit un total de 28h (ou 31h en logistique)

Répartition horaire



Un emploi du temps

2MMV - Emploi du temps Mode superposé Mise en attente

Application des modifications à partir de **semaine en cours**

	lundi	mardi	mercredi	jeudi	vendredi
08h10	ACCOMPAGNEMENT RENFORC VENAULT F. FG CONST 3, 4, 5, 6, 7, 8, 11, 12, 13, 14, 15, ...	1 2 G1 PHYSIQUE-CHIMIE FOURARI H. [2MMV G1]	MATHEMATIQ... FOURARI H. C 265 PHYSEP	G1 MATHEMATIQ... FOURARI H. [2MMV G1]	
09h10	ECONOMIE & ... LEBRAY N. FT Cours	MATHEMATIQ... FOURARI H. C 265 PHYSEP	1 2	GB MV ATELI... LAPEYRE ... [2MMV GB] FM 8 atelier.	G1 FRANCAIS POITEVIN E. [2MMV G1]
10h15	ANGLAIS COUSIN CHEROUVRIER A. D 005	G2 PHYSIQUE-CHIMIE FOURARI H. [2MMV G2]	GB MV ATELI... LAPEYRE B. [2MMV GB] FM 8 atelier	GA MV ATELI... DECOMB... [2MMV GA] FM 2 salle FM 8 atelier.	ANGLAIS COUSIN CHEROUVRIER A. D 005
11h15		G2 MATHEMATIQ... FOURARI H. [2MMV G2]		MV TECHNOLOGIE DECOMBARD C. FM 2 salle	
12h10		PREVENTION SANTE ENVIRON... HAUBOLDT M. FT Cours			
13h05	CONSOLIDATION MATHEMATIQ FOURARI H. C 265 PHYSEP 3, 4, 5, 6, 7, 8, F, F, 11, 12, 13, 1...	Maintenance ... DECOMBARD C... FOURARI H. FM 2 salle		G1 FRANCAIS POITEVIN E. [2MMV G1]	G2 FRANCAIS POITEVIN E. [2MMV G2]
13h55	HIST.GEO.EN.MOR.CIV. BAUDU J. C 163/SEP	EXPRESSION ... LAPEYRE B. POITEVIN E. FM 2 salle		HIST.GEO.EN.... BAUDU J. C 163/SEP	
14h55	CONSOLIDATION FRANCAIS BAUDU J. C 163/SEP 3, 4, 5, 6, 7, 8, F, F, 11, 12, 13, 1...	1 2		G2 FRANCAIS POITEVIN E. [2MMV G2]	EPS X BMP EPS SEP GYMNASE
16h00		GB MV ATELI... LAPEYRE B. [2MMV GB] FM 8 atelier			ACCOMPAGNEMENT PERSONN... VENAULT F. FG CONST 3, 4, 5, 6, 7, 8, F, F, 11, 12, 13, 1...
17h00	EPS X BMP EPS S... GYMNASE S2				
17h50					

Taux de pression

Seconde	Taux
Bac pro TU (TRPM)	1.1
Bac pro MV	2.6
Bac pro TCI	1.4
Bac pro MELEC	1.9
Bac pro LOG (via 2 ^{nde} GALT)	1.5
Bac pro ASSP « domicile »	1.3
Bac pro ASSP « structure »	1.5

Production mécanique

- BacPro TRPM
 - 24 places
 - Poursuite possible en BTS CPRP
- BTS CPRP
 - 15 places
 - Poursuite possible en licence professionnelle

REMI





Chaudronnerie



- BacPro TCI
 - 24 places
 - Poursuite possible en BTS CRCH





REMI

- Bac Pro Fonderie
- Bac Pro Microtechniques
- Bac Pro Technicien modelleur
- **Bac Pro Technicien en chaudronnerie industrielle - TCI**
- Bac Pro Traitements des matériaux
- **Bac Pro Technicien en réalisation de produits mécaniques - TRPM**



Electrotechnique

- BacPro MELEC
 - 30 places
 - Poursuite possible en BTS ELT
- BTS ELT
 - 15 places
 - Poursuite possible en licence professionnelle

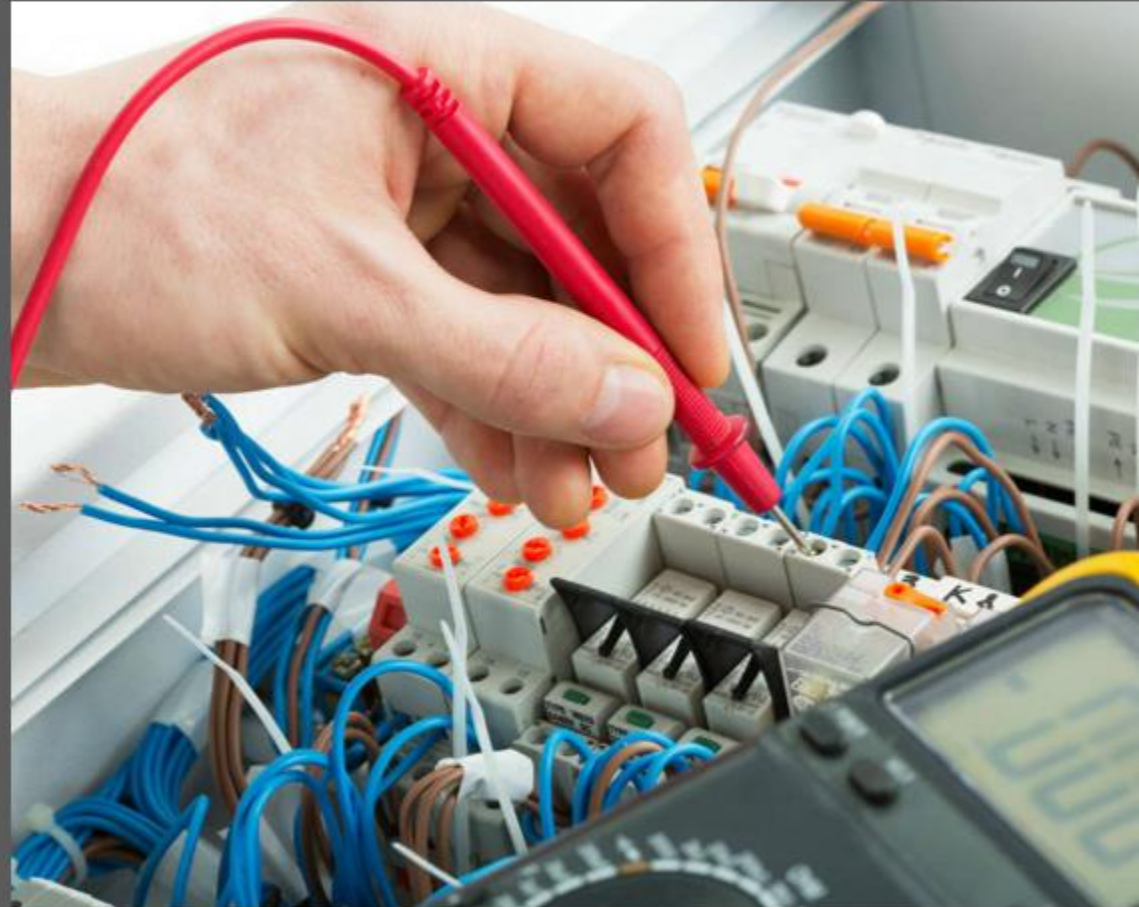
TNE





Famille Métiers des transitions numérique et énergétique

- Bac Pro Installateur en Chauffage, Climatisation et Energies renouvelables
- Bac Pro Maintenance et Efficacité Energétique
- Bac Pro Métiers du Froid et des Energies Renouvelables
- **Bac Pro Métiers de l'électricité et de ses environnements connectés - MELEC**
- Bac Pro Systèmes numériques





Logistique



- BacPro Logistique
 - 30 places
 - Poursuite possible en BTS gestion des transports et logistique ou BUT Gestion Logistique et transport
- CAP OOL
 - 15 places
 - Suite possible en BacPro Logistique





GATL

Famille Métiers de la gestion administrative, du transport et de la logistique

- Bac Pro Assistance à la gestion des organisations et de leurs activités (AGOrA)
- **Bac Pro Logistique**
- Bac Pro Organisation de transport de marchandises



Easy For You - Gestion de stock/Facturation - Vers. 4.1.29 - Licence: BARDY SPRL / BVBA
Gestion - Edition - Liste - (B)Bares - Aide

Gestion des documents : Facture de vente

N° Document	Réf Client	Client	Code F	Lai	Dev	Coût	Date	Échéance	Chiffre	Solde
FT120040000003	VANDEPPEDEF	Vandeppeel Henry	79799	NL	EUR	1.0000	21/01/04	21/01/04	0,00	0,00
FT120040000002	CAYMANPARTNER	Cayman & Partners	75014	EN	USD	1.2576	21/01/04	21/01/04	0,00	0,00
FT120040000001	ABCTEST	ABC Test	1000	FR	EUR	1.0000	21/01/04	29/02/04	0,00	0,00

Réf Produit	Libellé	Pi. de revient	Prix	Quant.	C.TW	Res.	Kg	Total	Marge
BIC	BIC stylo bleu	0,28	1,26	2,00	21	0,00	0,020	2,56	79,13
CD	Compact disc Réinscriptible 80 minutes TDK	10,00	18,25	5,00	21	15,00	2,250	77,56	39,54
FLOPPY	FLOPPY doc 1 44 mb ordinateur	12,00	21,81	10,00	21	0,00	3,000	219,10	45,23
		0,00	0,00	0,00	0,00	0,00	0,000	0,00	100,00
	Nous restons à votre disposition pour toute	0,00	0,00	0,00	0,00	0,00	0,000	0,00	100,00
	renseignements complémentaires et vous prions	0,00	0,00	0,00	0,00	0,00	0,000	0,00	100,00
	d'agréer, messieurs, nos salutations distinguées.	0,00	0,00	0,00	0,00	0,00	0,000	0,00	100,00
		0,00	0,00	0,00	0,00	0,00	0,000	0,00	100,00

Accepté: A papier
Ret: _____ Date paiement: _____
Paiement: Carte de crédit 21/01/04
Ret: P 6/24

EASY FOR YOU

Total TVA: 219,10
Total TVA: 6,00
Total TTC: 5,27
Accepté: 299,22
Solde: 43,00

Total TVA: 62,04 EUR
Total TTC: 362,06 EUR
Accepté: 0,00 EUR
Solde: 362,06 EUR

Rappel de facture
 Impression non détaillée

FT120040000001 | Unlock 97 sec 0 | 21/01/2004 | 16:11

Maintenance automobile

- BacPro MV option VP
 - 24 places
 - Poursuite possible en BTS MV





Famille Métiers de la maintenance des matériels et des véhicules

- Bac Pro maintenance des matériels option matériels agricoles
- Bac Pro maintenance des matériels option matériels de construction et de manutention
- Bac Pro maintenance des matériels option matériels d'espaces verts
- **Bac Pro maintenance des véhicules option voitures particulières - MV**
- Bac Pro maintenance des véhicules option véhicules de transport routier
- Bac Pro maintenance des véhicules option motocycles





Santé & social

- BacPro ASSP
 - 64 places
 - Poursuite possible en BTS
- BTS ESF
 - 36 places
 - Poursuites possibles
- BTS SP3S
 - 30 places
 - Poursuites possibles
- DE CEF
 - 24 places





Hors familles de métiers

- Bac Pro Accompagnement, soins et services à la personne - ASSP





**LYCEE
JEHAN DE BEAUCE**

Lycée Jehan de Beauce

Portes ouvertes

Samedi 5 mars 2022

9h00 à 12h30



20 Rue du Commandant Chesne - 28000 CHARTRES

02.37.18.78.00

lycee-jdb@ac-orleans-tours.fr

www.lycee-jdb.fr



Orientation & Formations





LYCÉE JEHAN DE BEAUCE



**Avez-vous
des
questions
?**